



Цена	69 300 000 руб
Округ / Метро	ВАО / м. Преображенская площадь
Общая площадь объекта	326 квадратных метра (160,9 кв.м. и 165,1 кв.м)
Этаж / Здание	1 / 1
Стоимость объекта	193 251 рублей за 1 кв. м.
Назначение	Готовый арендный бизнес. Торговля, услуги, общепит, ПСН.
Описание	Здания соединяются между собой одним входом, а также имеют 2 отдельных входа: со стороны улицы Преображенский Вал, в непосредственной близости от главного входа Преображенского рынка, а также с территории рынка. Помещения отремонтированы, имеется 3 основных помещения – торговые пространства, 2 с/у, 3 подсобки, имеется витринное остекление со стороны территории рынка, собственная электрощитовая, ввод холодной воды, высота потолков - 3 метра.

Коммуникации

Электричество 120 (сто двадцать) кВт, водоснабжение, канализация, прямые договора с коммунальными службами города заключены, отопление зданий - автономное, электрочотёл

Окупаемость

менее 11 лет

Дополнительно

Помещение оптимально использовать под торговлю, услуги или общепит, вокруг огромный жилой массив, высокий пешеходный трафик, так как здания расположены от метро Преображенская площадь в 3-5 минут ходьбы пешком. Используется 276 кв.м. из 326 кв.м. обоих зданий, возможна достройка здания + 50 кв.м. на основании существующих документов БТИ и кадастрового учета.

Арендатор

Кальяная. Пекарня. Магазин цветов.





Руководитель проекта
Светлана

+7(495) 960-30-74
<https://gp.msk.ru/>

+7(903) 960-30-74 +7(495) 796-37-37
pismo@gp.msk.ru

г. Москва, ул. Мясницкая, д.24/7, стр. 3



Руководитель проекта
Светлана

+7(495) 960-30-74
<https://gp.msk.ru/>

+7(903) 960-30-74 +7(495) 796-37-37
pismo@gp.msk.ru

г. Москва, ул. Мясницкая, д.24/7, стр. 3

ПОЭТАЖНЫЙ ПЛАН

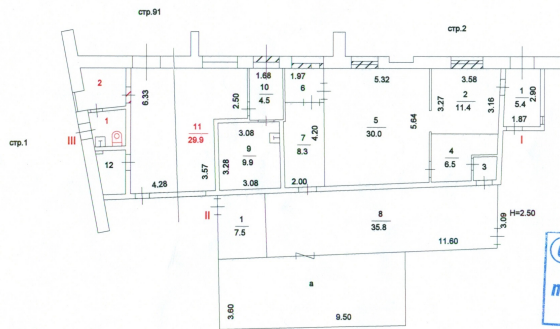
1 этаж КВАР. № _____
ПОМЕЩ. № _____

КОРП. (СТР.) № _____ (90) ДОМ № 17

ПО (УЛ./ПЕР.) ул. Преображенский Вал

Восточный административный округ г. МОСКВЫ

1 й этаж



6 Восточное территориальное бюро технической инвентаризации города Москвы

Поэтажный план составлен по состоянию на _____
22 января 2001 г.

Исполнитель Сидорова В. С. _____

Проверил Костыря И. В. _____

19 июня 2012 г.

Масштаб 1: 200

ПОЭТАЖНЫЙ ПЛАН

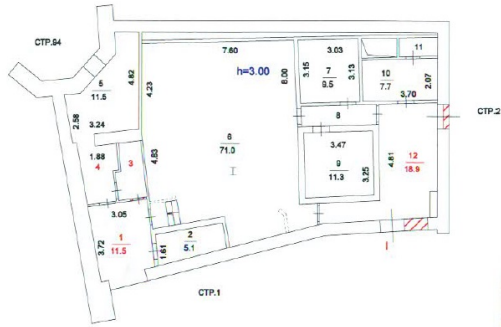
1 этаж КВАР. № _____
ПОМЕЩ. № _____

КОРП. (СТР.) № _____ (91) ДОМ № 17

ПО (УЛ./ПЕР.) ул. Преображенский Вал

Восточный административный округ г. МОСКВЫ

1 й этаж



6 Восточное территориальное бюро технической инвентаризации города Москвы

Поэтажный план составлен по состоянию на _____
22 января 2001 г.

Исполнитель Сидорова В. С. _____

Проверил Костыря И. В. _____

19 июня 2012 г.

Сведениями о соблюдении требований пункта 4 части 17 статьи 51 Градостроительного кодекса Российской Федерации ГУП МосгорБТИ не располагает

Масштаб 1: 200

Руководитель проекта
Светлана

+7(495) 960-30-74

<https://gp.msk.ru/>

+7(903) 960-30-74 +7(495) 796-37-37

pismo@gp.msk.ru

г. Москва, ул. Мясницкая, д.24/7, стр. 3